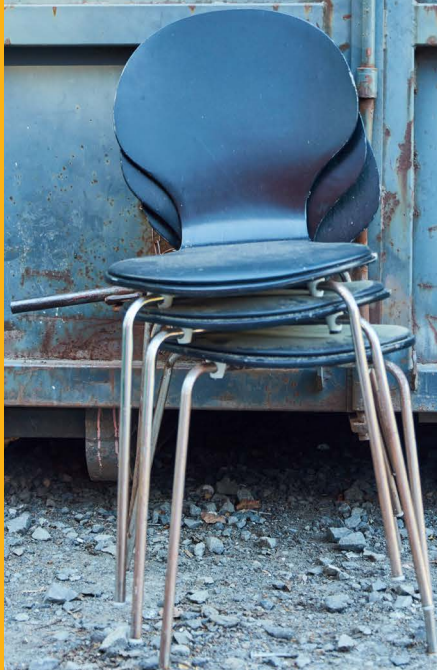


(ASZ) Altstoff- Sammelzentrum



Copyright: Robert Kneschke | adobe.com

Altstoffsammelzentrum Korneuburg
Industriezeile 7 (Einfahrt in der Industriestraße)
Stadtservice Korneuburg

STADT
SERVICE

KORNEUBURG

BETRIEBSVORSCHRIFTEN

- Am gesamten Areal gilt die StVO.
- Die Abfälle sind nach Fraktionen getrennt in den jeweiligen dafür vorgesehenen Behältnissen zu entsorgen.
- Es ist nicht gestattet, außerhalb der vorhergesehenen Behälter, Müll abzulagern.
- Das Betreten der Behälter ist nicht gestattet.
- Das Ablagern von Abfall außerhalb der Öffnungszeiten ist verboten.
- Bei Zuwiderhandlung werden die verursachten Kosten in Rechnung gestellt bzw. Anzeige erstattet.
- Altstoffe die im Zuge einer gewerblich ausgeführten Tätigkeit anfallen, werden nicht übernommen.
- Es ist nicht gestattet vom Gelände bzw. aus den Behältnissen, Altstoffe zu entfernen. Diebstähle werden ausnahmslos zur Anzeige gebracht.
- Eine Weitergabe der Bürgerkarte an Dritte ist nicht gestattet.
- Mit der erstmaligen Benützung der Bürgerkarte, akzeptiert der/die Karteninhaber:in die Betriebsvorschriften.

Achtung:

**Das gesamte Gelände des
Altstoffsammelzentrums wird
videüberwacht.**

KOSTENFREI

Kostenfreie Entsorgung

- Alteisen
- Altholz
- Baum- und Strauchschnitt
- Bildschirmgeräte
- Elektrogroßgeräte
- Elektrokleingeräte
- Fahrzeugbatterien
- Folien
- Gerätebatterien
- Gras
- Kanister
- Kartonagen
- Kühlgeräte
- Leuchtstoffröhren & Energiesparlampen
- Papier
- Problemstoffe aus Haushalten
- Speiseöle & Speisefette

Für Sie kostenlos zu beziehen...

Kompost bis zu 1 m³

Großmengen auf Anfrage

Kostenpflichtige Entsorgung

■ Sperrmüll	0,28 Euro / kg
■ Restmüll im gekennzeichneten Sack	8,38 Euro / S.
■ Restmüll	1,30 Euro / kg
■ Bauschutt	0,10 Euro / kg
■ Eternit	0,28 Euro / kg
■ XPS- Platten	2,90 Euro / kg
■ Mineralwolle	0,28 Euro / kg
■ Reifen mit Felgen	4,91 Euro / Stk.
■ Reifen ohne Felgen	2,13 Euro / Stk.
■ Wurzelstöcke	0,09 Euro / kg

Kostenpflichtig für Firmen

■ Holz (thermisch)	25,94 Euro / m ³
■ Holz (stofflich)	20,75 Euro / m ³

Problemstoffe (Firmen):

zwischen 0,17 und 2,53 Euro / kg

■ Feuerlöscher	0,89 Euro / kg
■ Pflanzenschutzmittel	2,45 Euro / kg
■ Altöl	0,17 Euro / kg
■ Werkstättenabfälle	0,76 Euro / kg
■ Lösungsmittelgemische (halogenfrei)	0,46 Euro / kg
■ Altlacke/-farben, Lösungsmittel (Gebinde)	0,90 Euro / kg
■ Farb-, Lack- und anstrichhaltige Abfälle	0,81 Euro / kg
■ Laborabfälle & Chemikalienreste	2,57 Euro / kg
■ Reinigungsmittelabfälle	0,92 Euro / kg
■ Spraydosen (Druckgasverpackungen)	1,97 Euro / kg
■ Injektionen, Spritzen	0,89 Euro / kg
■ Leim- und Klebemittelabfälle	0,90 Euro / kg

Alle Preise verstehen sich inkl. Umsatzsteuer

ALTSTOFFSAMMELZENTRUM

Um die Abgabe diverser Altstoffe zu vereinfachen, bzw. ein gerechtes Erfassungssystem zu gewährleisten, gibt es im Altstoffsammelzentrum der Stadtgemeinde Korneuburg ein gerechtes Erfassungssystem mit Verwiegesystem mittels Bürgerkarte. Dabei dient die Bürgerkarte als Schlüssel für die Einfahrt und die Abgabe von Alt- bzw. Wertstoffen.

Das System funktioniert wie folgt:

Nach der Einfahrt zum Gelände kann sich die Bürgerin bzw. der Bürger entscheiden, ob dieser ausschließlich Grünschnitt oder die Übernahmecontainer im oberen Bereich des ASZ zur Entsorgung der Altstoffe benötigt. Die Zufahrt ist jeweils nur mit Bürgerkarte möglich.

Bei kostenpflichtigen Altstoffen wie Sperrmüll, Bauschutt und Restmüll gilt folgender Ablauf: Bei den jeweiligen Containern wurde ein Wiegeterminal installiert. Wenn eine Bürgerin bzw. ein Bürger etwas entsorgen möchte, wird die Bürgerkarte an den gekennzeichneten Bereich am Terminal gehalten. Beim Erkennen der Karte wird die Waage auf 0 kg gestellt, so dass nach Einwurf der Altstoffe die Differenzwiegung erfolgt und damit die Ermittlung des Nettogewichts der Entsorgung.

Die Bezahlung ist per Maestro mittels Bankomat- bzw. Kreditkarte (Mastercard, VISA, V-Pay) vor dem Bürogebäude oder bar an der Kassa im Büro möglich. Bürger:innen mit Wohnsitz in der Stadtgemeinde Korneuburg und der Gemeinde Stetten, erhalten mit der Bürgerkarte eine jährliche Freimenge für die Abgabe von 200 kg Sperrmüll. Sollten diese Freimengen verbraucht sein, gelten die derzeitigen Tarife für die Übernahme von Altstoffen. Bei Verlust der Bürgerkarte bzw. Neuausstellung, ist eine Gebühr von € 10,30 zu entrichten.

Infos und Kontakt



DI André Wittmann, BSc. | Leiter Abfallwirtschaft



andre.wittmann@korneuburg.gv.at



+43 2262 770 503

Öffnungszeiten und Zutrittssystem

Das Altstoffsammelzentrum der Stadtgemeinde Korneuburg kann nur mit gültiger Bürgerkarte zu den jeweiligen Öffnungszeiten betreten werden.

Die Bürgerkarte wird zum Öffnen der Schrankenanlage bei jedem Zutritt benötigt und berechtigt auch zur Ausfahrt aus dem Gelände.

Lage

Industriezeile 7, 2100 Korneuburg



Öffnungszeiten

Montag bis Donnerstag: 09:00 - 15:30 Uhr

Freitag: 09:00 - 18:00 Uhr

Samstag: 09:00 - 15:00 Uhr

Zusätzliche Öffnungszeiten für die Abgabe von Grünschnitt, sowie Baum- und Strauchschnitt in den Monaten März bis November:

Montag bis Freitag: 09:00 - 20:00 Uhr

Samstag: 09:00 - 18:00 Uhr

Details unter www.korneuburg.gv.at